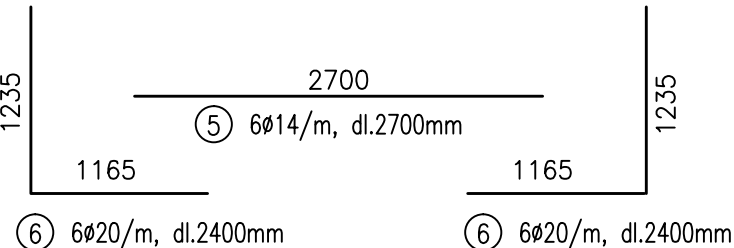
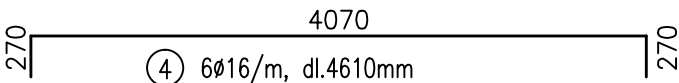
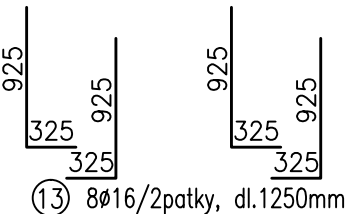
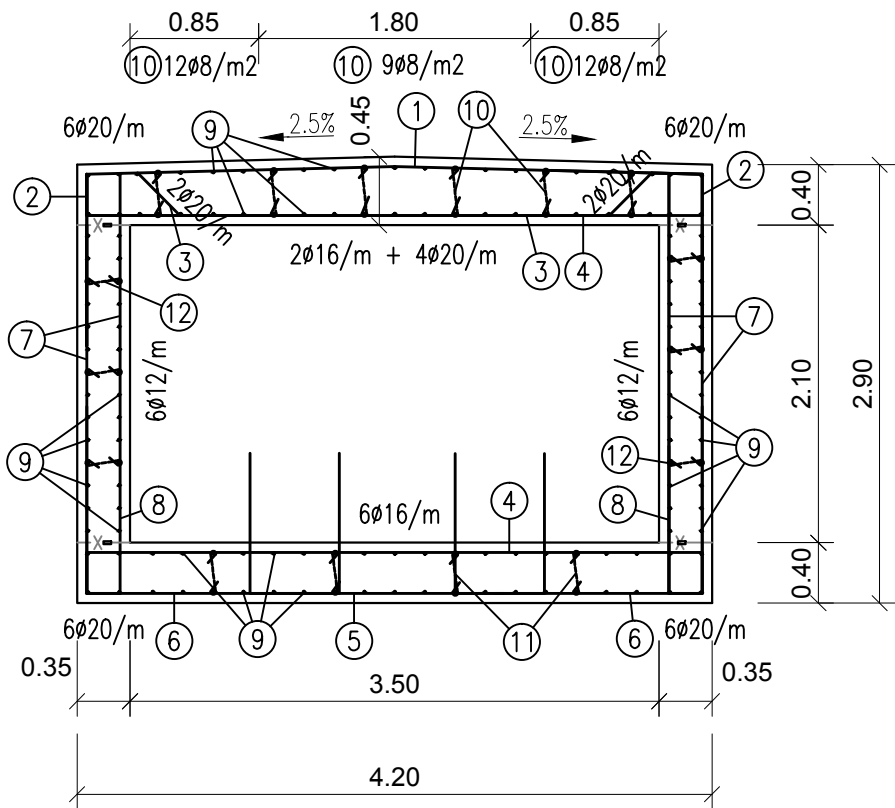
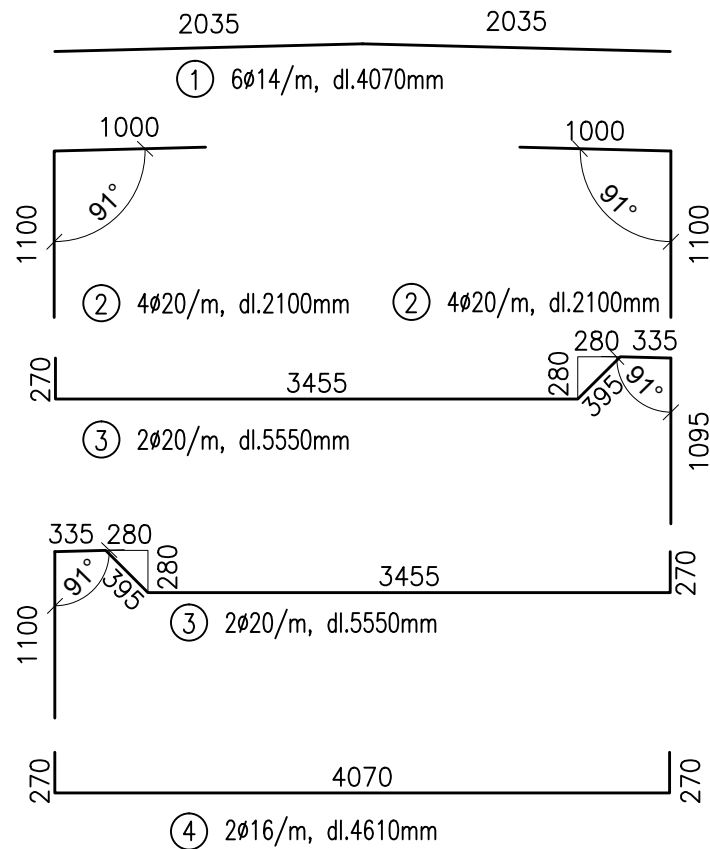


PŘÍČNÝ ŘEZ B2

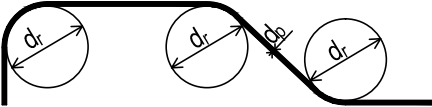


- 1000
- 9 R.V. - DESKY Ø12 a' 200 mm
 - STĚNY Ø12 a' 150 mm
 - CELKEM 144 ks = 144 m'

- 75
- 10 SPONA - HORNÍ DESKA 9Ø8/m2, dl.500mm, ks 20
 - SPONA - HORNÍ DESKA 12Ø8/m2, dl.500mm, ks 16
 - CELKEM ks 36
- 75
- 11 SPONA - SPODNÍ DESKA 9Ø8/m2, dl.450mm, ks 32

- 75
- 12 SPONA - STĚNY 9Ø8/m2, dl.400mm, ks 38

OHYBY VÝZTUŽE (SCHÉMA):



- PRŮMĚR VÝZTUŽE $d_p < 20$ mm PRŮMĚR OHYBU $d = 4 d$
- PRŮMĚR VÝZTUŽE $d_p \geq 20$ mm PRŮMĚR OHYBU $d = 7 d$

VÝKAZ VÝZTUŽE NA 1 m'

ČÍSLO	PROFIL	DĚLKA PRUTU (m)	POČET (ks)	CELKOVÁ DĚLKA (m)					
				8	10	12	14	16	20
1	14	4,070	6				24,42		
2	20	2,100	8						16,80
3	20	5,550	4						22,20
4	16	4,610	8					36,88	
5	14	2,700	6				16,20		
6	20	2,400	12						28,80
7	12	2,440	24			58,56			
8	12	1,200	12			14,40			
9	12	1,000	144			144,00			
10	8	0,500	36	18,00					
11	8	0,450	32	14,40					
12	8	0,400	38	15,20					
13	16	1,250	4					5,00	
CELKEM	DĚLKA m			47,600	0,000	216,960	40,620	41,880	67,800
	HMOTNOST kg/m			0,395	0,617	0,888	1,208	1,578	2,470
	HMOTNOST kg			18,80	0,00	192,66	49,07	66,09	167,47
	CELKOVÁ HMOTNOST kg			494,08					

NA 1m' - OBJEM BETONU 4,94 m3
- HMOTNOST OCELI 494,1 kg
= cca 100,0 kg (+ 5% PŘESAHY) OCELI / 1 m3 BETONU

JMENOVITÉ KRYTÍ VÝZTUŽE JKB = 55 mm

OCEL (ČSN 42 0139)
- NOSNÁ B 500B

ČÁST B
SO 1303

Souřadnicový systém S-JTSK, Výškový systém Bpv

Hlavní inženýr projektu: Ing. Dominika URBANOVÁ Čís. zakázky: 18 240 2	Zhotovitel PD: SPRAVCE SPOLEČNOSTI: PRAGOPROJEKT, a.s., K Ryšánci 1668/16, 147 54 Praha 4	SPOLEČNÍK SPOLEČNOSTI: Vaňurova 505/17, 460 01 Liberec
---	---	---

PRAGOPROJEKT, a.s., K Ryšánci 1668/16, 147 54 Praha 4, IČ: 45272387, www.pragoprojekt.cz, datová schránka: 4kifr54 Zpracovatelský útvar: Ateliér Praha I – K Ryšánci 1668/16, 147 54 Praha 4, Tel.: 226 066 111, E-mail: mailbox@pragoprojekt.cz			
Navrhl/vypracoval: Ing. Tomáš BEDNÁŘÍK podpis:	Zodpovědný projektant: Ing. Pavel MENCER podpis:	Ředitel ateliéru Praha I: Ing. Jan ZAPLETAL	Zhotovitel:
Technická kontrola: Ing. Jiří SVOBODA podpis:			

Kraj: PLZEŇSKÝ	Čís. zakázky: 18 240 2
Místo stavby: PLZEŇ	Čís. akce: 04 473
Objednatel: ODBOR INVESTIC MAGISTRÁTU MĚSTA PLZNĚ	Datum: 09.2018
Akce: MĚSTSKÝ OKRUH, ÚSEK KŘIMICKÁ (CHEBSKÁ) - KARLOVARSKÁ V PLZNI	Formát: 4 A4
	Měřítko: 1:50
Objekt: Přeložka vodovodu DN 600 (zásobovací řad) v km 5,668	Stupeň: PDPS
Příloha: KOLEKTOR - SCHÉMA VÝZTUŽE	Čís. přílohy: 9.